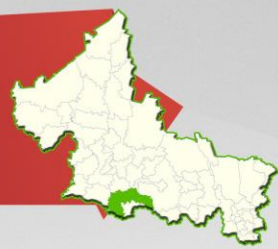


POBLACIÓN

AQUISMÓN



50,194
HABITANTES 2018



49.9%
HOMBRES



50.1%
MUJERES



63.3
DENSIDAD DE POBLACIÓN 2018
HABITANTES / KM2

PORCENTAJE DE POBLACIÓN POR GRUPOS DE EDAD 2018

NIÑOS(AS) Y JÓVENES
(0-14 AÑOS)
30.7%



POBLACION EN EDAD
LABORAL PEA
(15-64 AÑOS)
62.1%



PERSONAS ADULTAS
MAYORES
(65 AÑOS Y MAS)
7.2%



0.57%
TASA MEDIA DE CRECIMIENTO 2010 -2018



LOCALIDADES Y POBLACIÓN URBANA Y RURAL 2010



7.1% DE LA POBLACIÓN ES URBANA Y HABITA EN **1** LOCALIDADES



99.9% DE LA POBLACIÓN ES RURAL Y HABITA EN **172** LOCALIDADES

POBLACIÓN DE 12 AÑOS Y MÁS, SEGUN SITUACIÓN CONYUGAL 2015

SOLTERA
34.9%



EN UNION LIBRE
21.9%



NO ESPECIFICADO
0.3%

CASADA
29.1%



SEPARADA,
DIVORCIADA O VIUDA
8.6%



POBREZA Y MARGINACIÓN

LUGAR QUE OCUPA EN EL ESTADO CON MAYORES REZAGOS

2

POBLACION EN CONDICION DE POBREZA 2015

40 MIL 268
HABITANTES



76.8%
DE LA POBLACIÓN TOTAL

PORCENTAJE SEGUN TIPO DE POBREZA 2015:



POBREZA MODERADA
48.7%



POBREZA EXTREMA
28.1%

PORCENTAJE DE POBLACIÓN SEGÚN INDICADOR DETERMINANTE DE LA POBREZA 2015

CARENCIA POR REZAGO EDUCATIVO



31.7%

CARENCIA POR ACCESO A LA SALUD



6.9%

CARENCIA POR ACCESO A LA SEGURIDAD SOCIAL



88.2%

CARENCIA POR CALIDAD Y ESPACIOS DE LA VIVIENDA



39.0%

CARENCIA POR SERVICIOS BASICOS EN LA VIVIENDA



85.8%

CARENCIA POR ACCESO A LA ALIMENTACIÓN



28.4%

VULNERABLE POR CARENCIA SOCIAL



21.4%

VULNERABLE POR INGRESO



0.4%

NO POBRE Y NO VULNERABLE



1.4%

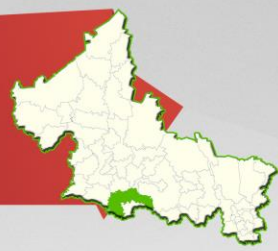
POBLACIÓN CON INGRESOS INFERIOR A LA LINEA DE BIENESTAR



77.2%

1

FUENTES:
INEGI, Censo de Población y Encuesta Intercensal 2010 y 2015.
CONAPO, Grado de Marginación 2010, Proyecciones de población.
CONEVAL, Medición y resultados de pobreza 2015.



EMPLEO

TOTAL DE UNIDADES ECONÓMICAS 2015 **337**

PORCENTAJE DE POBLACIÓN DE 12 AÑOS Y MÁS ECONÓMICAMENTE ACTIVA, NO ECONÓMICAMENTE ACTIVA Y CONDICIÓN DE OCUPACIÓN 2015



POBLACIÓN OCUPADA Y PORCENTAJE DE POBLACIÓN SEGÚN SECTOR DE ACTIVIDAD 2015

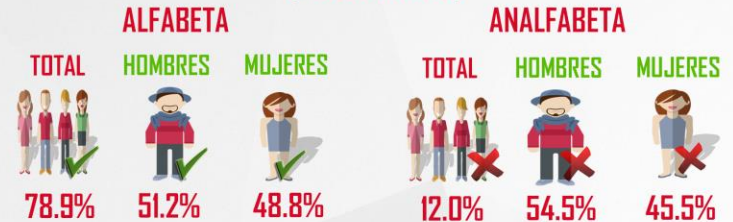


EDUCACIÓN

GRADO PROMEDIO DE ESCOLARIDAD, POBLACIÓN DE 15 AÑOS Y MAS 2015



CONDICIÓN DE ALFABETISMO, POBLACIÓN DE 15 AÑOS Y MÁS 2015 (PORCENTAJES)



NIVEL DE ESCOLARIDAD, POBLACIÓN DE 15 AÑOS Y MÁS 2015 (PORCENTAJES)

EDUCACION BASICA



SECUNDARIA



SALUD

PORCENTAJE DE POBLACIÓN, SEGUN CONDICIÓN DE AFILIACIÓN A SERVICIOS DE SALUD 2015



PORCENTAJE DE POBLACIÓN AFILIADA, SEGUN INSTITUCIÓN 2015

